



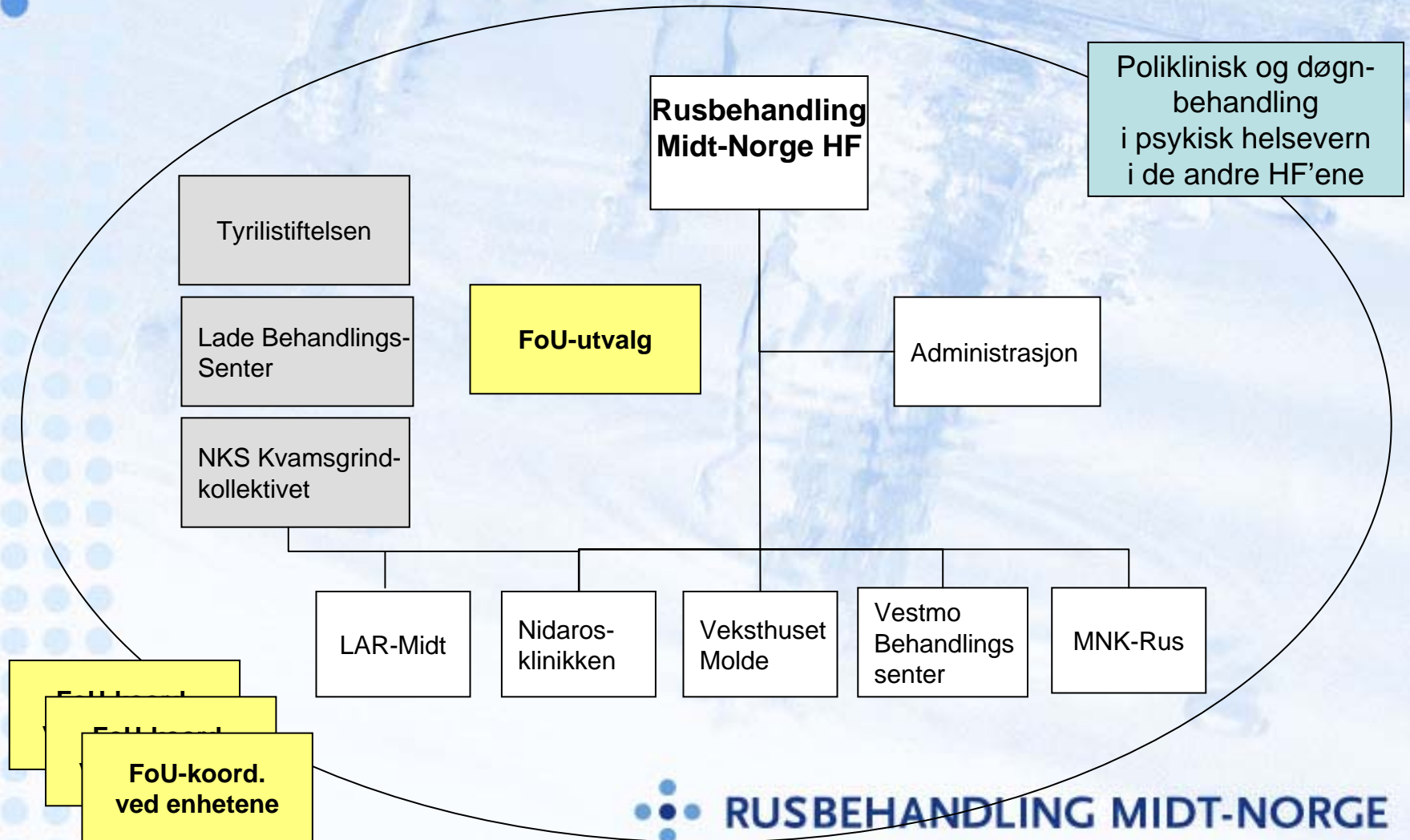
# Status for FoU-aktiviteten & presentasjon av et vitenskapelig arbeid fra helseforetaket

FoU-konferanse 23.04.2007

*Ved Fagsjef Reidar Hole*

Rusbehandling Midt-Norge HF

# Visjon: Mestre eget liv uten avhengighet av rusmidler





# Spesialisthelsetjenesten

Etter sykehusreformen (2002) og rusreformen (2004) består spesialisthelsetjenesten av tre tjenesteområder:

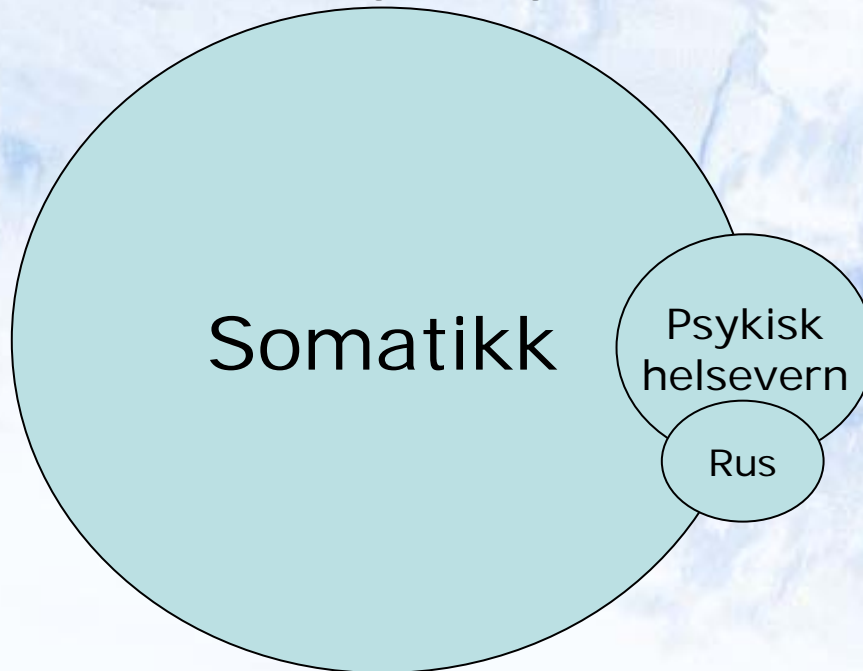
- Somatikk
- Psykisk helsevern
- Tverrfaglig spesialisert rusbehandling





## Dimensjonering av tjenesteområdene innen spesialisthelsetjenesten

- Tjenesteområdene har delvis overlappende metodikk og målgrupper:





# Spesialisthelsetjenestens oppgaver og utfordringer knyttet til rusområdet

- Rusmiddelavhengige har tidligere ofte blitt vurdert ut fra moralske betraktninger, og ikke sjelden har de blitt møtt med enten medlidenhet eller fordømmelse. Også helsepersonell har vært preget av dette.
- Leger og annet helsepersonell har vært tilbakeholdende med å avdekke rusavhengighet. Den kliniske virkelighet er at rusmiddelmisbruk kan være en sentral del av sykdomsbildet hos pasienter i alle deler av spesialisthelsetjenesten (anslagsvis 20 % av pasientene).
- Det er derfor nødvendig at rusmiddelmisbruk blir avdekket og registrert i alle deler av spesialisthelsetjenesten, med sikte på å gi pasientene nødvendig helsehjelp både for sitt avhengighetsproblem og for ulike komorbide lidelser.



## Medlemmer FoU-utvalget

- Reidar Hole, fagsjef Rusforetaket (leder)
- Marianne Stallvik, forskningskoordinator Rusforetaket/MNK-rus (sekretær)
- Berit Skjervold, overlege LAR-Midt
- Ole Lorvik, leder Vestmo Behandlingscenter
- Steinar Volden, leder MNK-rus

Utvalget rapporterer til adm.dir





# Mandatet knyttet til fire pkt

- Forvalte/koordinere foretakets FoU-strategi
  - Rus/psykisk helsevern har vært prioritert, herunder Rus/psykiatri fagforum
- Stimulere til forskning
- Stimulere til utvikling
- Kontakt med høgskoler/universitet





## Midler 2007 (2,1 MNOK)

- Marianne Stallvik (100 % stilling)
- Berit Skjervold (50 % stilling)
- 1 MNOK til prosjekttildeling
- Kr 100 000,- til drift av utvalget



# Tildeling for 2007

 **RUSBEHANDLING MIDT-NORGE**

Besøksadresse/postadresse:  
Strandveien 1  
7500 Stjørdal

Tlf 74 83 99 70 Fax 74 83 99 71  
Org.nr. 986523065

Til Vestmo behandlingssenter  
Midt-Norsk kompetansesenter  
Veksthuset Molde  
Nidarosklinikken  
LAR-Midt  
Lade behandlingssenter  
Kvamsgrindkollektivet  
FoU-utvalget v/leder

Dato  
30.03.2007

Deres referanse

Vår referanse  
2007/5-12

## TILDELING FOU-PROSJEKTSØKNADER 2007


Prosjektsøknadene ble gjennomgått på FoU-utvalgets møte 15. mars 2007. Behandling og innstilling av søknadene ble gjort på en måte hvor habiliteten i enkelte saker ble ivaretatt på en forsvarlig måte.

### Om tildelingsprosessen og rapportering

FoU-utvalget har en definert budsjettpost som man forvalter på vegne av adm.dir. Dette skal dekke utvalgets drift og innstilling/kvalitetssikring av FoU-prosjekter. Innstillingen vurderes ut fra søknader mottatt fra egne enheter/avtaleenheter. I 2007 var søknadsfristen 01.03. Søknadene skal utformes i henhold til "Prosedyre for FoU-aktivitet og prosjekter 2007". Ut fra FoU-utvalgets innstilling er det adm.dir som beslutter aktuell tildeling.

Prosjektsøknaden og FoU-utvalgets innstilling gis en tildeling. Prosjektet kan enten gis støtte eller full støtte. For prosjekter som gis ingen støtte må enheten selv søke eller søkes finansiert/gjennomført på annen måte. For prosjekter som gis støtte er det at tildelingen muliggjør prosjektgjennomføring dersom man mener dette ikke lar seg gjennomføre på annen måte.

NORGE

- 
- I alt kom det inn 9 søknader som til sammen søkte om kr 1 442 000,-
    - Lade Behandlingssenter "Evaluering av behandlingstilbud" (170 000,-)
    - Lade Behandlingssenter "Uvikling av modell for utredning og intervensjon" (65 000,-)
    - LAR-Midt "QTc-prosjektet" (150 000,-)
    - Rusforetaket "Matching-prosjektet" (200 000,-)
    - Veksthuset "Metodebok" (100 000,-)
    - LAR-Midt "Kognitiv terapi" (200 000,-)
    - Rusforetaket "Utlysning etterundersøkelse" (100 000,-)



# ”Matching”-prosjektet (2006-2010)

- Matching av pasienter med rusavhengighet til optimalt nivå av behandling
  - Prosjektet har som hovedmål å validere den norske oversettelsen av det amerikanske kartleggingsverktøyet PPC-2R: Patient Placement Criteria. Verktøyet er utviklet for å plassere rusavhengige pasienter til riktig nivå av behandling ut i fra deres sykdomsgrad.



# PPC-2R

Pasientens behov for behandling vurdert ift seks dimensjoner:

- (1) Avrusingsbehov
- (2) Kompliserende psykiatriske og somatiske lidelser
- (3) Kompliserende personlige/atferdsmessige/kognitive problemer
- (4) Motivasjon for behandling
- (5) Tilbakefallsrisiko, og
- (6) Støttende miljø.

Ut fra vurderingen angis et tilbud knyttet til ulike nivåer:

Nivå 0.5	Tidlig intervensjon,
Nivå I	Poliklinisk behandling,
Nivå II	Forsterket poliklinisk behandling/ambulant oppfølging,
Nivå III	Døgnbehandling,
Nivå III.5	Forsterket døgnbehandling,
Nivå III.7	Forsterket medisinsk døgnbehandling,
Nivå IV	Sykehusinnleggelse.





## **Design (endelig protokoll oversendt REK) – oppstart pas ca 2008**

- Henviste pasienter (til sammen 300) som samtykker vil gjennomgå vanlig vurdering som tidligere, samt en ASAM PPC-2R vurdering (til sammen 150). Basert på PPC-2R vurderingen vil 50% av pasientene bli randomisert til anbefalt behandling, og 50 % vil bli randomisert til over/under behandling basert på PPC-2R. I behandling vil de gjennomgå 3 oppfølgingsintervju etter 3, 6, og 12 måneder.



# Prosjektgruppe

- Berit Nordstrand, overlege LAR-Midt (prosjektgruppe)
- Marianne Stallvik, PhD student, Rusbehandling Midt-Norge
- Hans M. Nordahl, Professor, NTNU
- Helge Waal, professor, seksjonssjef, avhengighetsbehandling Universitetet i Oslo
- David Gasfriend, Professor, Harvard University, Boston

